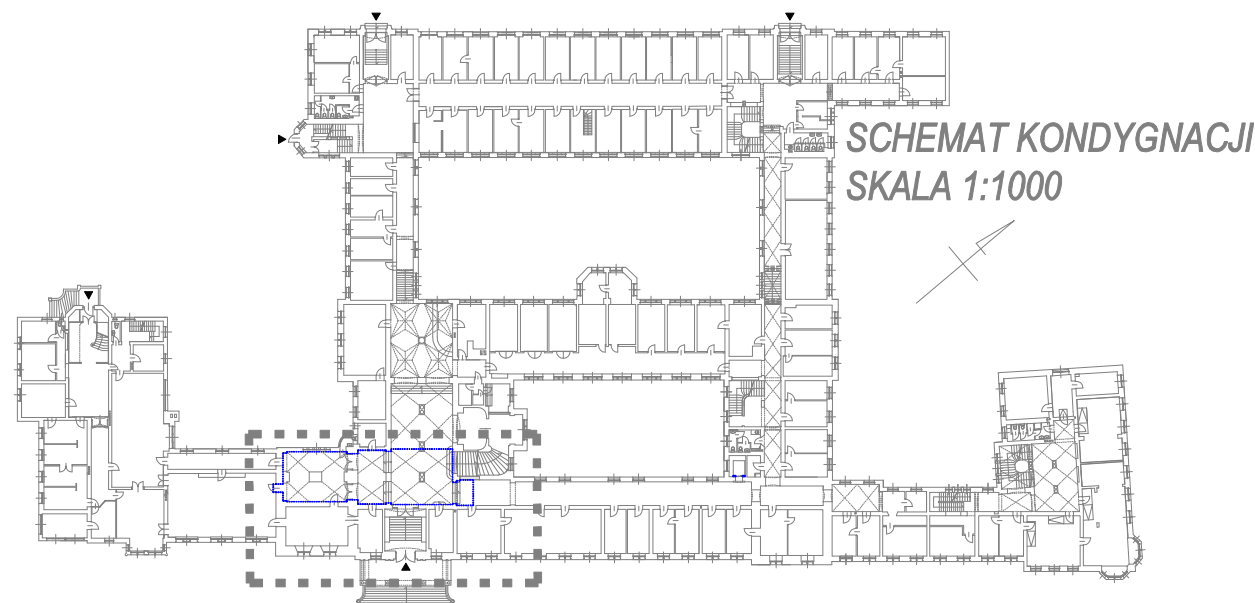


RZUT
SKALA 1:100



LEGENDA:

- Projektowana oprawa oświetleniowa ze źródłem światła LED, liniowa, zwieszana, wysokość montażu h=2,7m, 24W, 3404lm, l=1,5m, IP20
- Projektowana oprawa oświetleniowa ze źródłem światła LED, plafon, montaż nastropowy, 21W, 2100lm, IP20
- Istn. oprawa oświetleniowa
- Istn. łącznik oświetleniowy do demontażu
- Rozdzielnica / Numer obwodu
- Istn. łącznik oświetleniowy
- Rozdzielnica elektryczna
- Łącznik oświetleniowy schodowy pł, IP20, 10A, 250V~
- Łącznik oświetleniowy świecznikowy pł, IP20, 10A, 250V~
- Istn. gniazdo wtykowe podwójne IP20, 16A, 250V~
- Istn. gniazdo wtykowe podwójne IP20, 16A, 250V~ do demontażu
- Gniazdo wtykowe podwójne IP20, 16A, 250V~
- Istn. gniazdo LAN
- Istn. centrala kontroli dostępu do przeniesienia
- Istn. czytnik kart do przeniesienia
- Istn. centrala kontroli dostępu w nowej lokalizacji
- Istn. czytnik kart w nowej lokalizacji
- Sygnalizator bezprzewodowy, tj. KLR-L3 lub równoważny
- Wzmacniacz sygnału typu GEN-Q5 lub równoważny
- Bezprzewodowy nadajnik przywoławczo-odwoławczy typu KLR-ST2 lub równoważny
- Bezprzewodowy nadajnik przywoławczo-odwoławczy typu KLR-ST lub równoważny
- Wyświetlacz typu GEN-48 lub równoważny
- Zasilacz VDI-ZBF lub równoważny
- Przyłącze 1-faz. 230V

UWAGI:

- Instalacje elektryczne w wykonaniu pł na ścianach i sufitach.
- Montaż gniazd wtykowych na wysokości 30cm.
- Montaż łączników oświetleniowych na wysokości ~120cm od poziomu podłogi.
- Wykonać połączenia wyrównawcze główne i miejscowe, łącząc ze sobą:
 - przewody ochronne wprowadzone do łazienek,
 - wszystkie elementy przewodzące.
- Objaśnienia symboli i oznaczeń zgodnie z legendą.
- Zachować koordynację instalacji elektrycznej z pozostałymi instalacjami zgodnie z obowiązującymi przepisami.
- Przejścia przewodów przez ściany i stropy stanowiące przedzielenie pożarowe zabezpieczyć w sposób chroniący przed rozprzestrzenianiem się ognia.
- Ochrona przed porażeniem prądem elektrycznym: samoczynne wyłączenie zasilania, wyłączniki różnicowoprądowe oraz połączenia wyrównawcze.
- Układ sieci: TN-C (zasilanie budynku), TN-C/TN-S (instalacje odbiorcze).

nazwa obiektu:	
Budynek Zachodniopomorskiego Urzędu Wojewódzkiego w Szczecinie - przebudowa na potrzeby dostosowania budynku do potrzeb osób niepełnosprawnych z uwzględnieniem różnego rodzaju niepełnosprawności	
adres obiektu:	ul. Wały Chrobrego 4, 70-502 Szczecin
tytuł rysunku:	skala:
PLAN INSTALACJI ELEKTRYCZNYCH - RZUT PARTERU	
nr rysunku:	
E03	
18.09.2023	
branża:	ARCHITEKTONICZNA
projektant:	mgr inż arch Katarzyna Ożminkowska upr. bud. nr 27/ZPOIA/2016 w specjalności architektonicznej do projektowania bez ograniczeń
sprawdzający:	mgr inż arch Aleksandra Kuśmierek upr. bud. nr 6/ZPOIA/OKK/2015 w specjalności upr. architektonicznej do projektowania bez ograniczeń